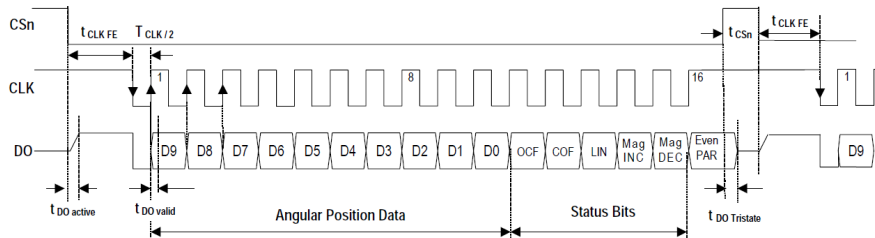


15S MSL RCBB

CODEUR MAGNÉTIQUE ABSOLU MINIATURE

Le codeur miniature 15S est proposé dans un boîtier robuste en aluminium. Sa fixation canon permet une installation simple. Le capteur magnétique évite tout problème de contact.



Le front descendant du CS déclenche une valeur de mesure .
Signal timing $t_{CSn} > 500ns$
 $t_{CLKFE} > 500ns$

CLK < 1Mhz

REMARQUE :

Les temps ci dessus concernent la versions 10 bits.



- Sans contact 360°
- Interface Série
- Fixation canon M10x0,75
- Petite taille : diam 15 mm

Spécifications Électriques	SER
Angle électrique	360° CW CW signifie que la valeur de sortie augmente lorsque l'arbre est tourné dans le sens horaire, le codeur est vu depuis l'axe ,
Linéarité Indépendante	± 0.5%
Résolution	1024 points (10 bits)
Délai d'acquisition	0.1 ms
Tension d'alimentation	5 VDC ± 10%
Courant d'alimentation	<20 mA

Spécifications Mécaniques	
Guidage	1 roulement à billes
Angle mécanique	360°
Vitesse max sans lecture	400 tr/min
Durée de vie	5.10 ⁶ révolutions
Couple de démarrage	0,5 Ncm
Température de service	-40°C à +85°C
Matière du boîtier	Aluminium Anodisé
Matière de l'axe	Acier inoxydable

